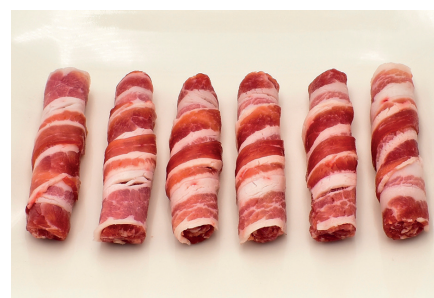




INVOLTINI DI SUINO CON PANCETTA

Fette di Pancetta di Suino ripiene di pasta di Salsiccia e arrotolate.



Pancetta di suino 60%, impasto di carne 40% [carne di suino 85%, acqua, fiocco di patata, sale, amido, destrosio, zucchero, aromi, correttori di acidità: E262-E331, antiossidante: E300].

Valori nutrizionali medi per 100g di prodotto

energia	1258 KJ / 303 kcal
grassi	25 g
di cui acidi grassi saturi	8,3 g
carboidrati	1,4 g
di cui zuccheri	0,4 g
proteine	19 g
sale	0,6 g

Articolo	Descrizione	Tipo di confezionamento	Peso della confezione	N. confezione per cartone	Ean Prodotto	Shelf-life prodotto
2161	Involtini di suino con pancetta	ATP	-	4	-	8