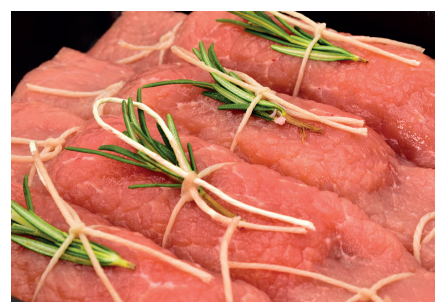




CARAMELLE DI SUINO RIPIENE

Filone di Suino tagliato a fettine sottili arrotolate su prosciutto cotto e formaggio. Legate a forma di caramella e guarnite con rosmarino.



Filone suino (65%), prosciutto cotto [Coscia di suino (62%), acqua, sale, amido di patata, destrosio, aromi, gelificante: carragenine, stabilizzante: E452, antiossidante: E301, conservante: E250], **formaggio**.

Valori nutrizionali medi per 100g di prodotto

energia	740 KJ / 177 kcal
grassi	10 g
di cui acidi grassi saturi	4,8 g
carboidrati	0,4 g
di cui zuccheri	0,4 g
proteine	20 g
sale	0,4 g

Articolo	Descrizione	Tipo di confezionamento	Peso della confezione	N. confezione per cartone	Ean Prodotto	Shelf-life prodotto
2251	Caramelle di suino ripiene	ATP	Peso variabile	4	-	8